



# INLOOPAVOND ONTWERP BESTEMMINGSPLAN

VOORLOPIG ONTWERP OKTOBER 2023

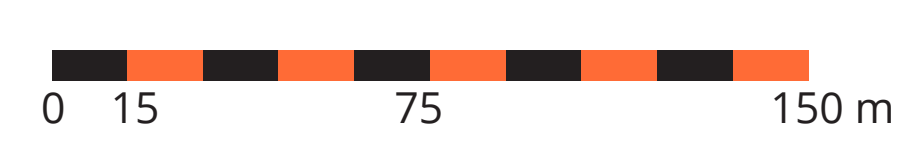


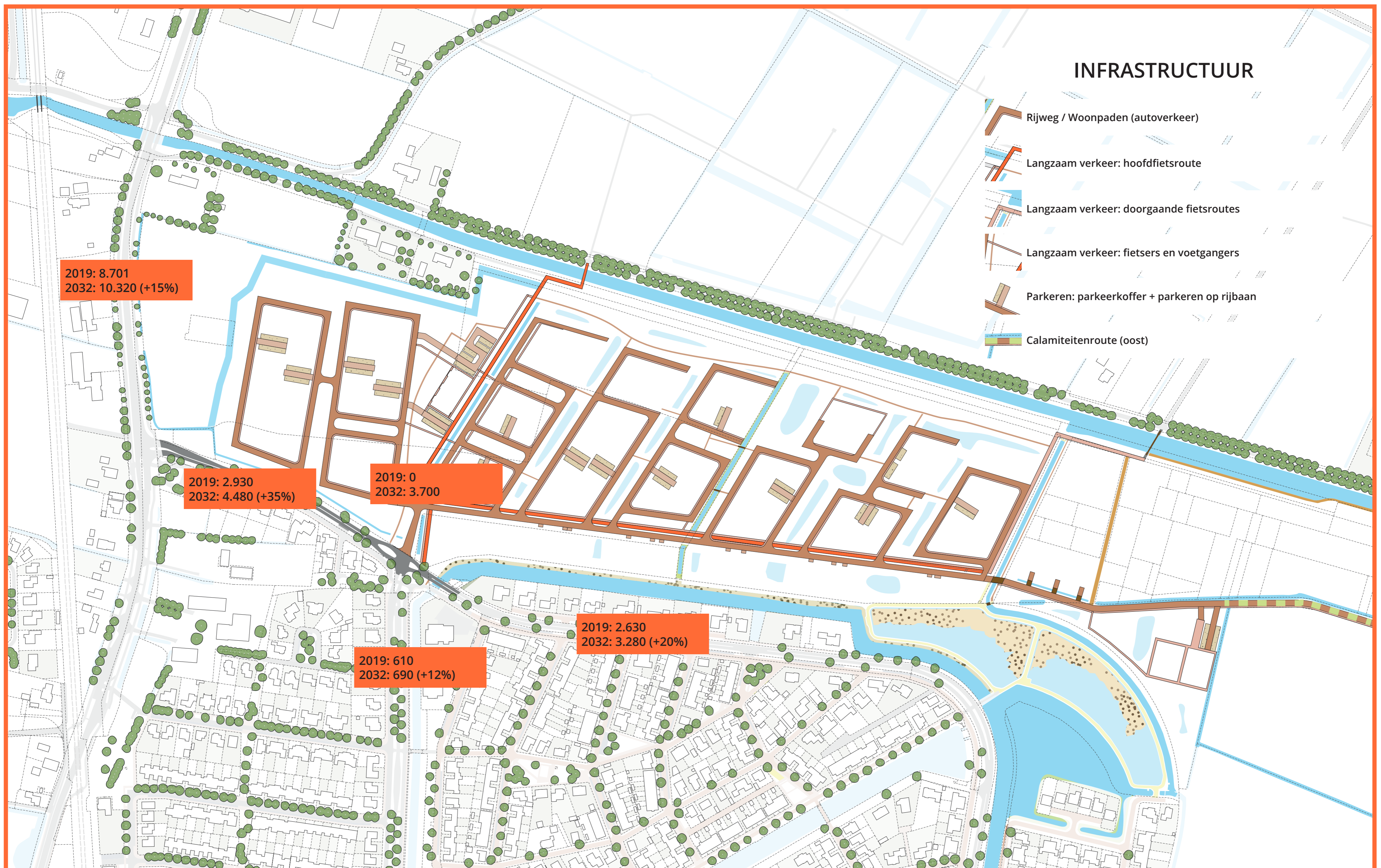


<b>Plangebied</b>	Lingezicht, Elst
<b>Enkelbestemmingen</b>	<ul style="list-style-type: none"> <li> Groen</li> <li> Verkeer</li> <li> Water</li> <li> Woongebied</li> </ul>
<b>Dubbelbestemmingen</b>	<ul style="list-style-type: none"> <li> Leiding - Riool</li> <li> Waarde - Archeologie 1</li> <li> Waarde - Archeologische verwachting 1</li> <li> Waarde - Archeologische verwachting 2</li> </ul>
<b>Funcitieaanduidingen</b>	<ul style="list-style-type: none"> <li> maatschappelijk</li> <li> parkeergarage</li> <li> specifieke vorm van groen - calamiteitenroute</li> </ul>
<b>Bouwvlakken</b>	bouwvlak
<b>Bouwaanduidingen</b>	gestapeld
<b>Maatvoeringen</b>	maximum goothoogte (m) maximum bouwhoogte (m)
<b>Verklaringen</b>	ondergrond

# INLOOPAVOND ONTWERP BESTEMMINGSPLAN

ONTWERP BESTEMMINGSPLAN DECEMBER 2023





	2019	2032	BANDBREEDTE (*)
Rijksweg-Noord	8.701	10.320	circa 15.000
Ceintuurbaan tussen Rijksweg en Regenboog	2.930	4.480	circa tot 10.000
Ceintuurbaan tussen Regenboog en Juno	2.630	3.280	circa tot 10.000
Regenboog	610	690	circa 4.000 - 6.000
Nieuwe aansluiting woonwijk Lingezicht	0	3.700	circa 4.000 - 6.000

(\*) Bandbreedte: passende / acceptabele etmaalintensiteiten bij soortgelijke wegen

### Etmaalintensiteiten (werkdag) uit het verkeersmodel van de gemeente Overbetuwe



Uitsnede schetsontwerp Kruising Regenboog-Ceintuurbaan

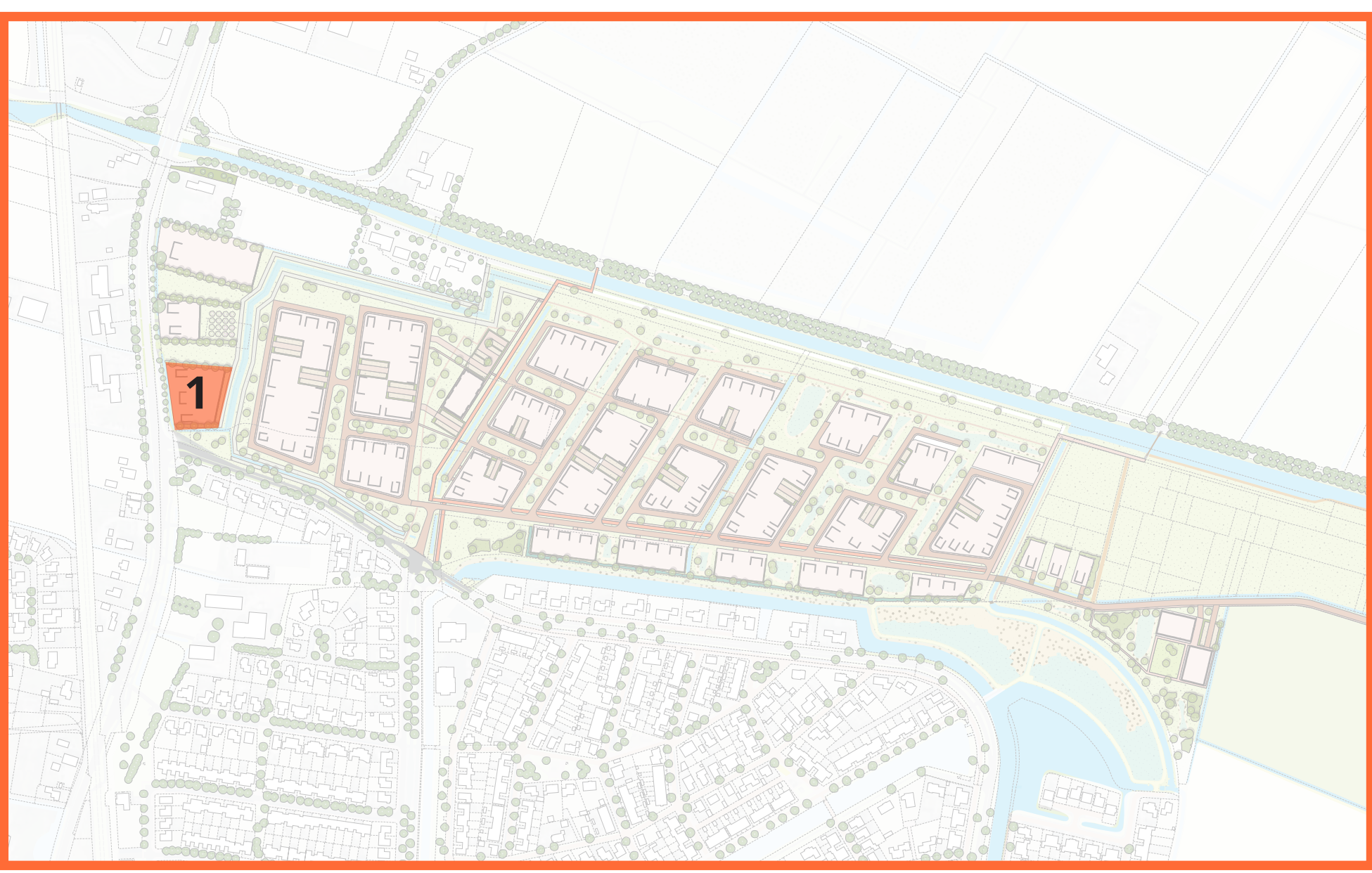
# INLOOPAVOND ONTWERP BESTEMMINGSPLAN

THEMA: INFRASTRUCTUUR

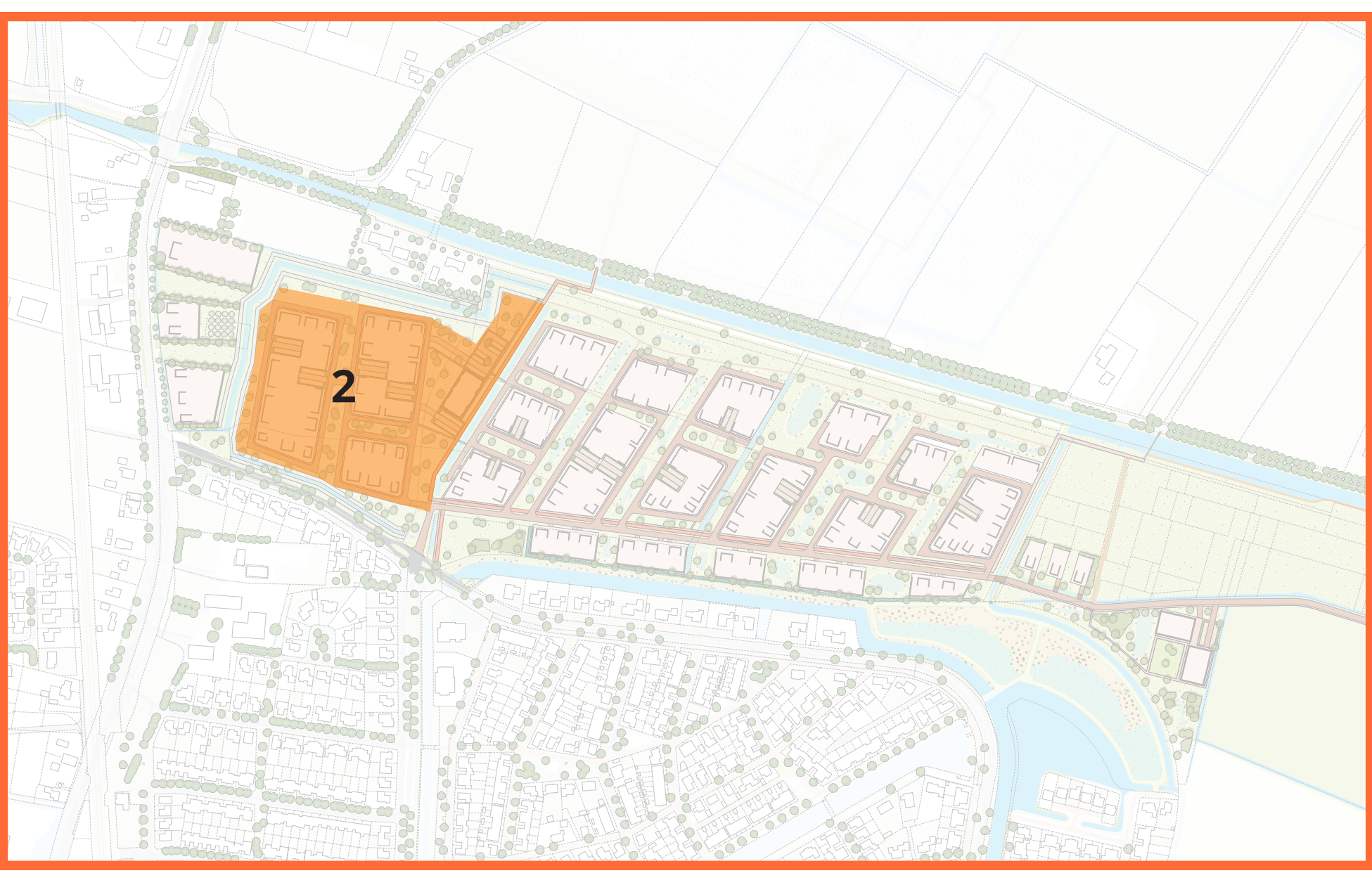


Referentiebeelden deelgebied 1

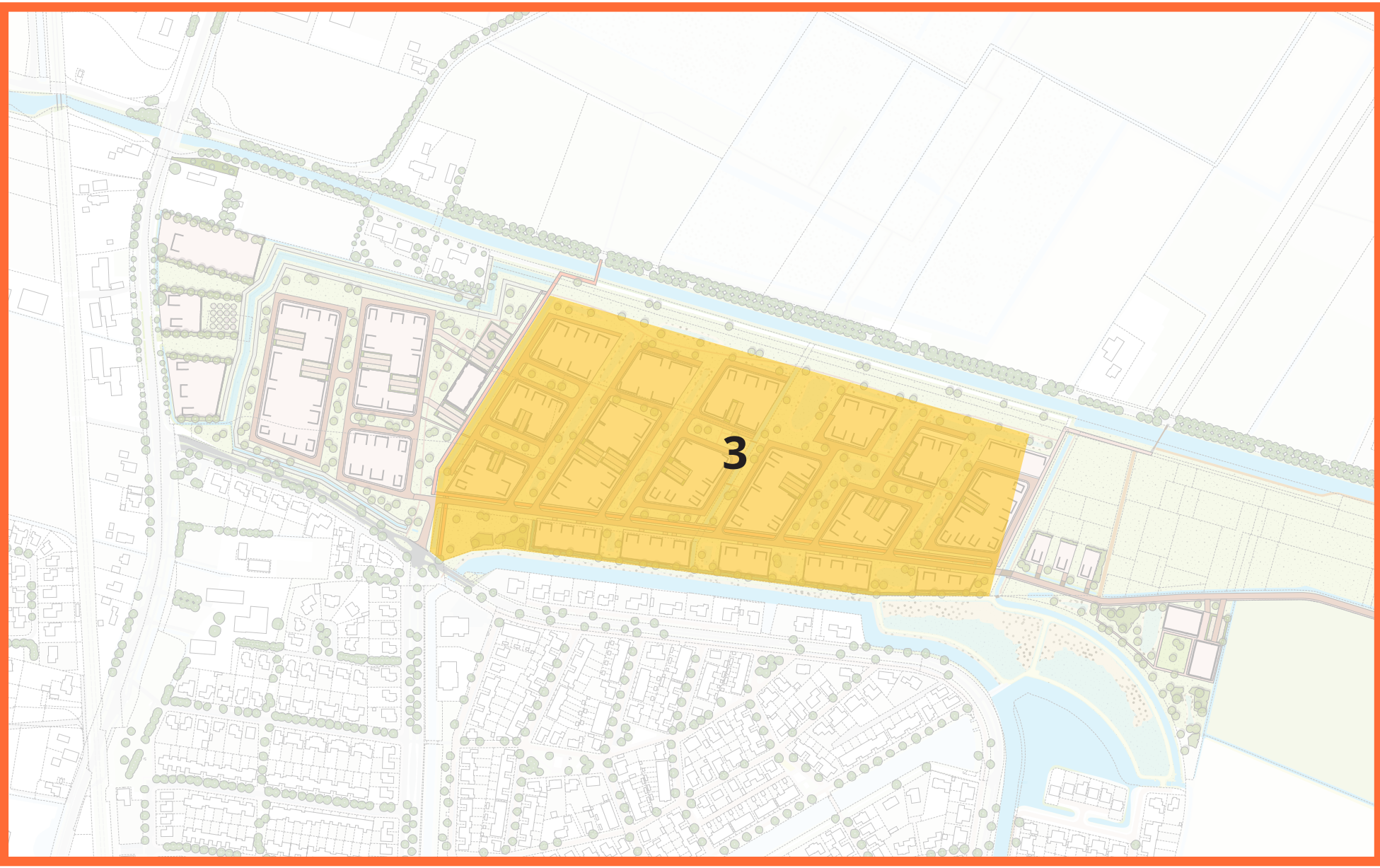
Referentiebeelden deelgebied 3



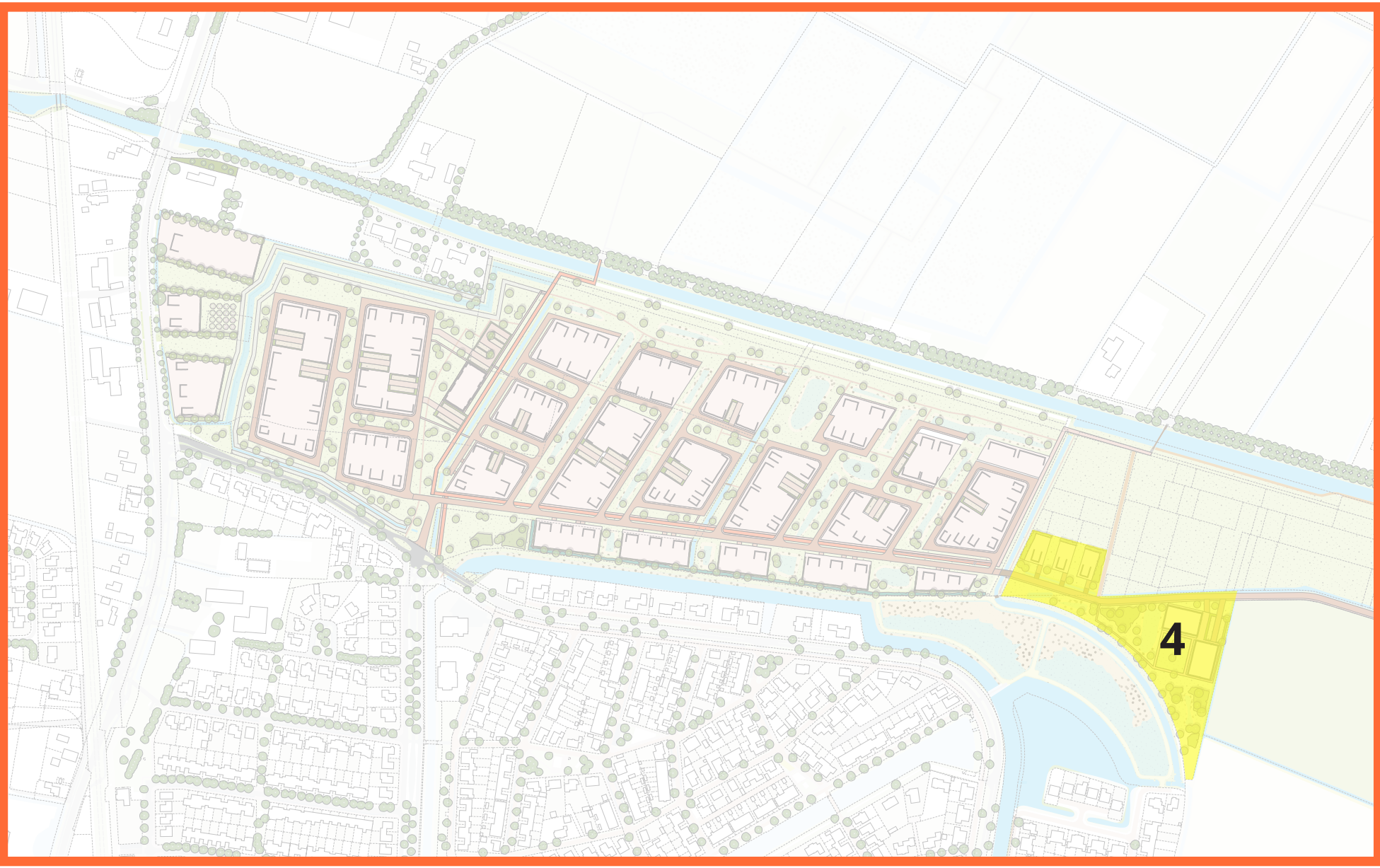
Deelgebied 1



Deelgebied 2



Deelgebied 3



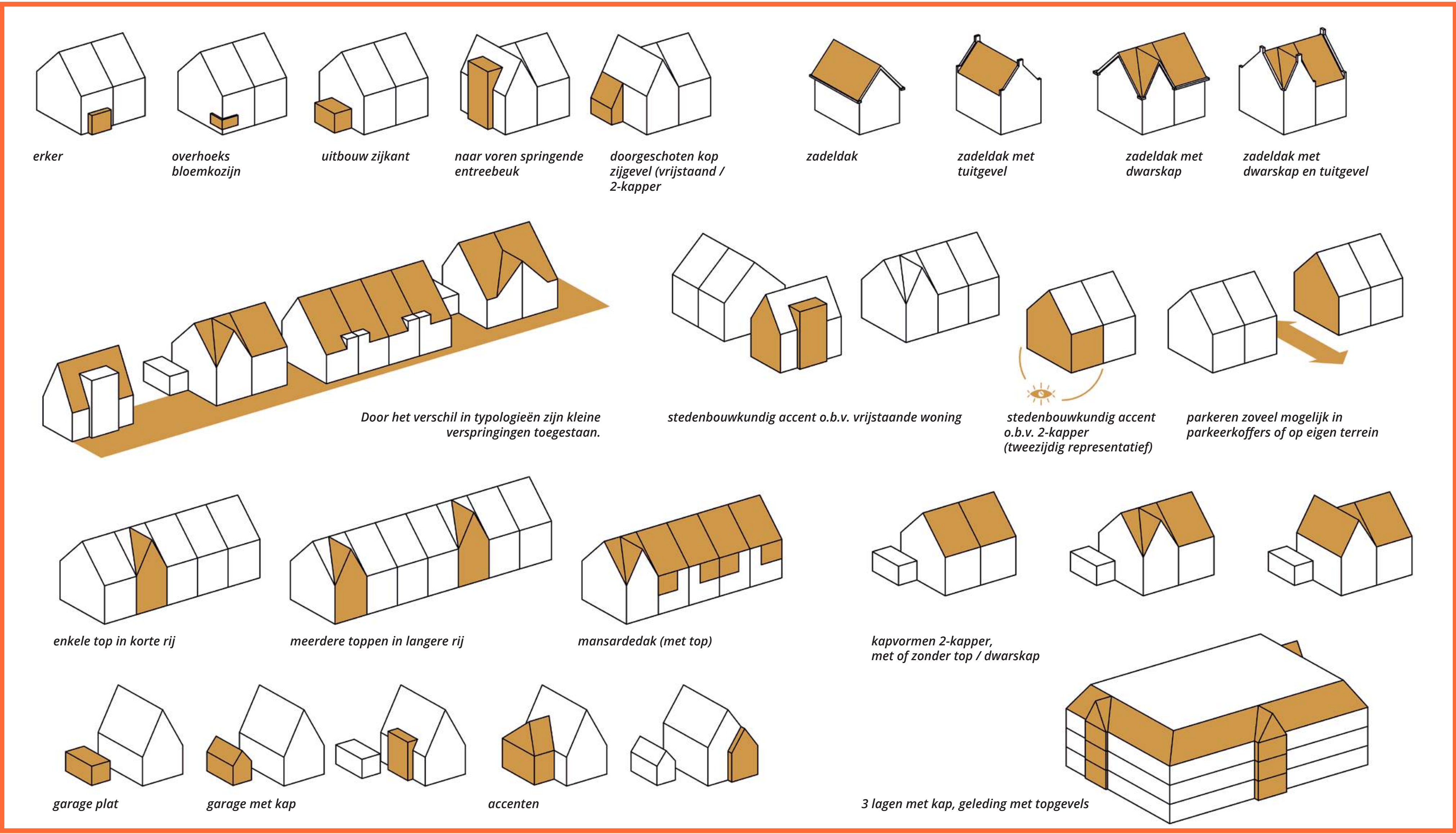
Deelgebied 4



Referentiebeelden deelgebied 2

Referentiebeelden deelgebied 4

Spelregels stedenbouw en architectuur



**INLOOPAVOND ONTWERP BESTEMMINGSPLAN**  
THEMA: ARCHITECTUUR & STEDENBOUW





Referentiebeelden erfafscheidingen: inheemse haag, metalen scherm (begroeid), kastanjehouten hekwerk (schapenhek)



Referentiebeelden onderdeel 'Rijksweg-Noord'

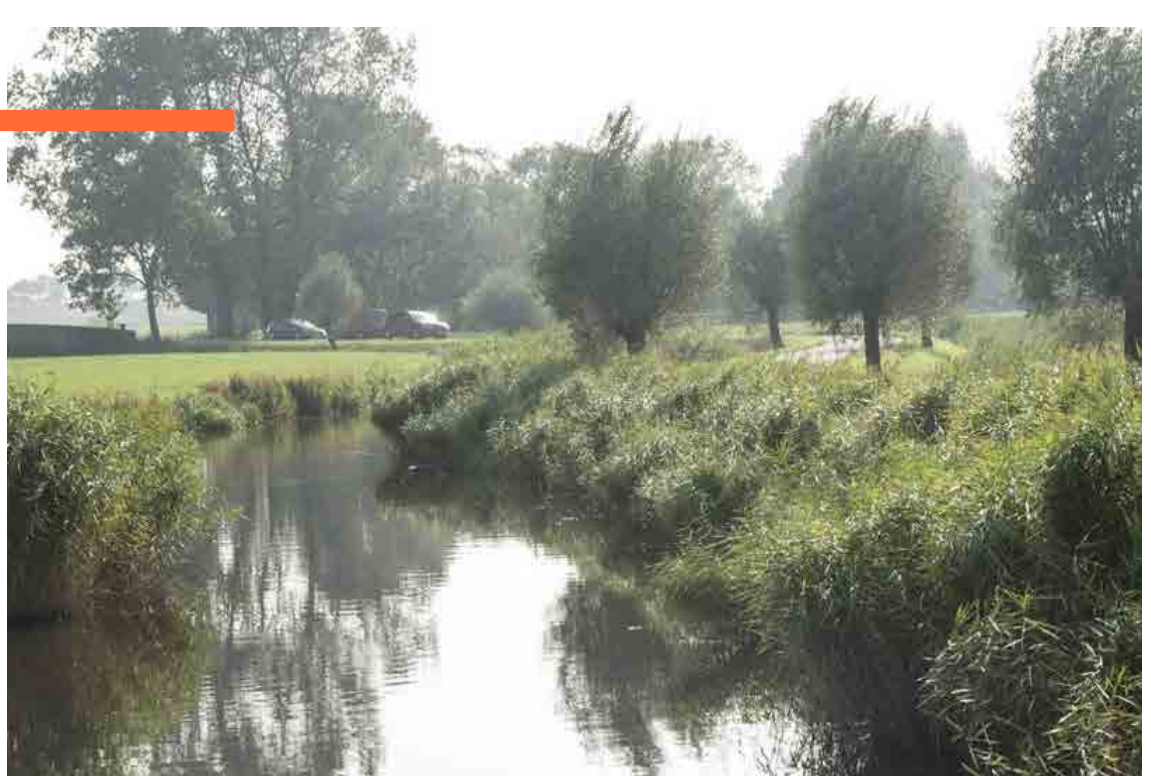


Referentiebeelden parkeercoffers

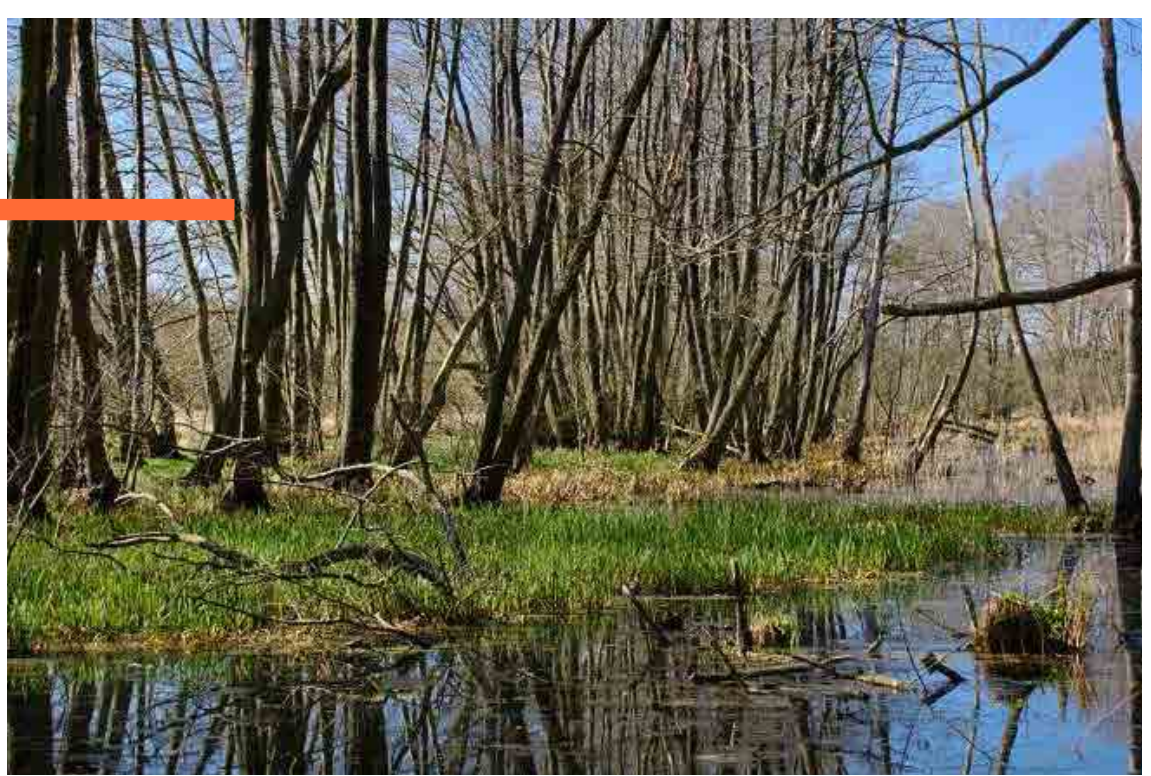
Referentiebeelden onderdeel 'dorpse groene aders'



Referentiebeelden onderdeel 'landelijke groene vingers'



Referentiebeelden watergangen en wadi's



Referentiebeelden sociaal groen



# INLOOPAVOND ONTWERP BESTEMMINGSPLAN

THEMA: BUITENRUIMTE

